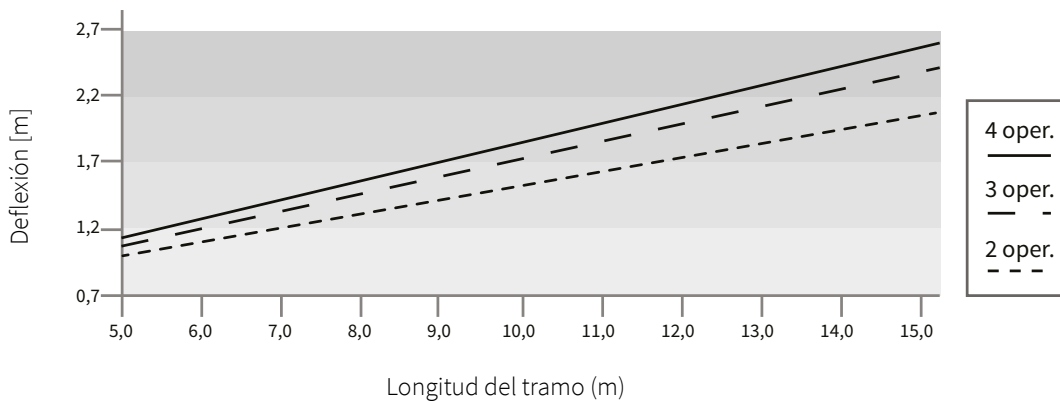
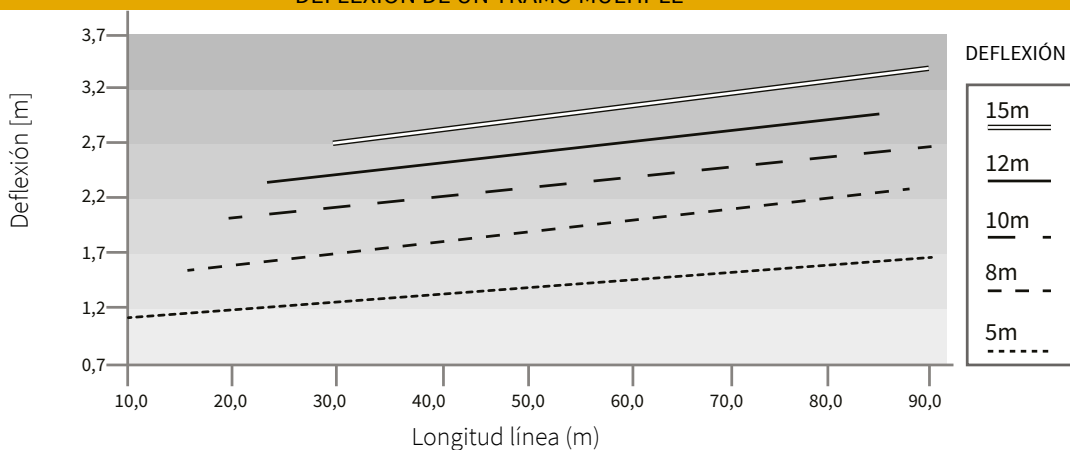


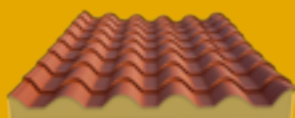
# GRÁFICOS DE DEFLEXIÓN METAL LÍNEA TEJA

## DEFLEXIÓN DE UN TRAMO ÚNICO


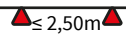





## DEFLEXIÓN DE UN TRAMO MÚLTIPLE





## IDONEIDAD DE APLICACIÓN PANEL TIPO TEJA

Características de la chapa						Paso máximo correas
Material	Espesor nominal [mm]	Paso ondulado o corrugado [mm]	altura ondulado o corrugado [mm]	Altura máxima del panel [mm]	Radio de curvatura min. panel [mm]	
 ACERO	0,40	197-410	51	80	5000	 $\leq 2,50m$
 ACERO						
 ALUMINIO	0,60	197-410	51	80	5000	
 ACERO						

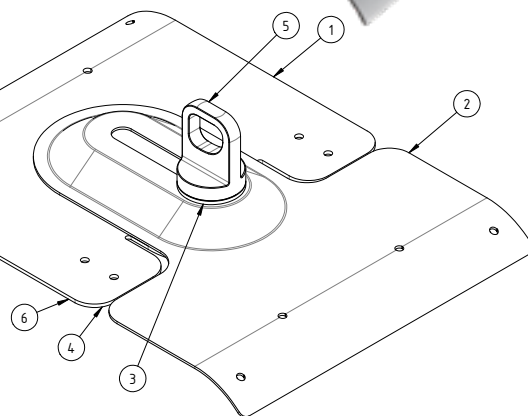
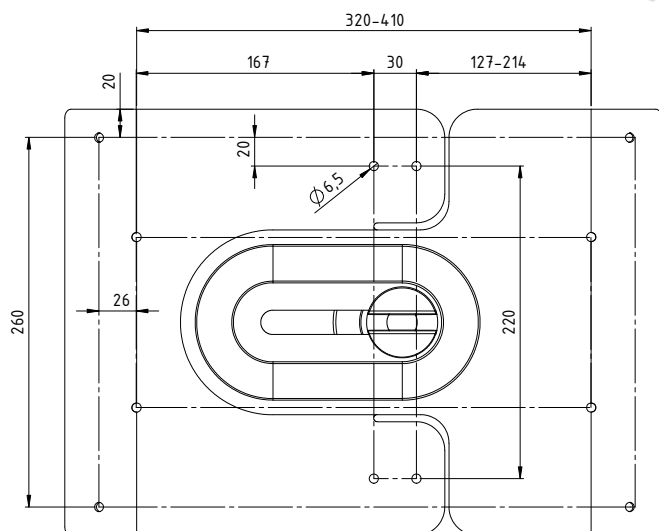
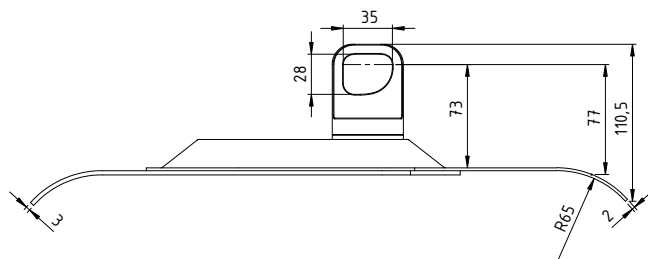
En caso de desviación angular, consulte eventuales limitaciones en [www.livith.it](http://www.livith.it)

Para paneles de tipo diferentes a los indicados en este cuadro, póngase en contacto con Livith S.p.A.

Para otros aislamientos diferentes al poliuretano, comuníquese con Livith SpA.

FICHA TÉCNICA

# METAL TEJA EXTREMIDAD

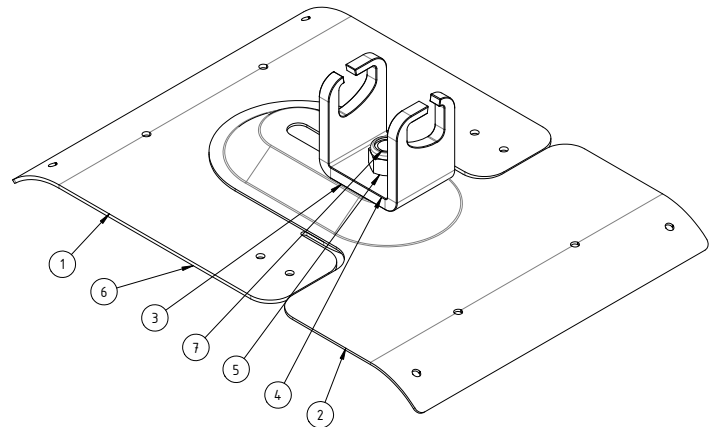
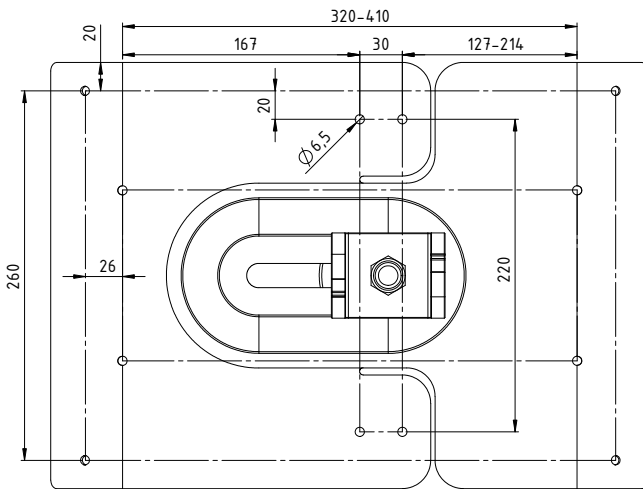
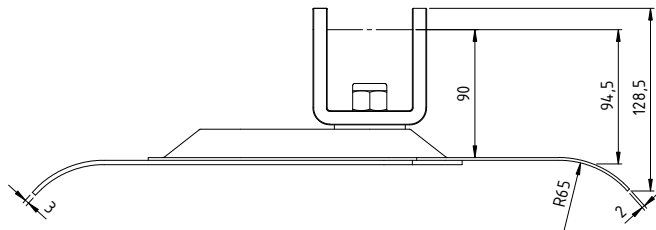


## METAL TEJA EXTREMIDAD

	PIEZAS	PESO (kg)	MATERIAL	ACABADO	CANTIDAD
①	<b>Placa inferior</b>	2.03	AISI 304	-	1
②	<b>Placa superior</b>	1.13	AISI 304	-	1
③	<b>Arandela Teflón</b>	0.01	Teflón	-	1
④	<b>Arandela</b>	0.04	50x3 M16 UNI 6593	-	1
⑤	<b>Anillo giratorio</b>	0.14	7075-T6 (SN)	-	1
⑥	<b>Tuerca autoblocante serie baja</b>	0.004	M16 DIN 985	-	1

FICHA TÉCNICA

# METAL TEJA INTERMEDIO

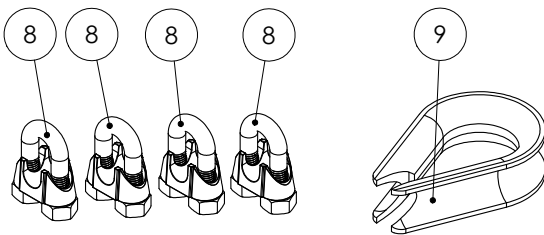
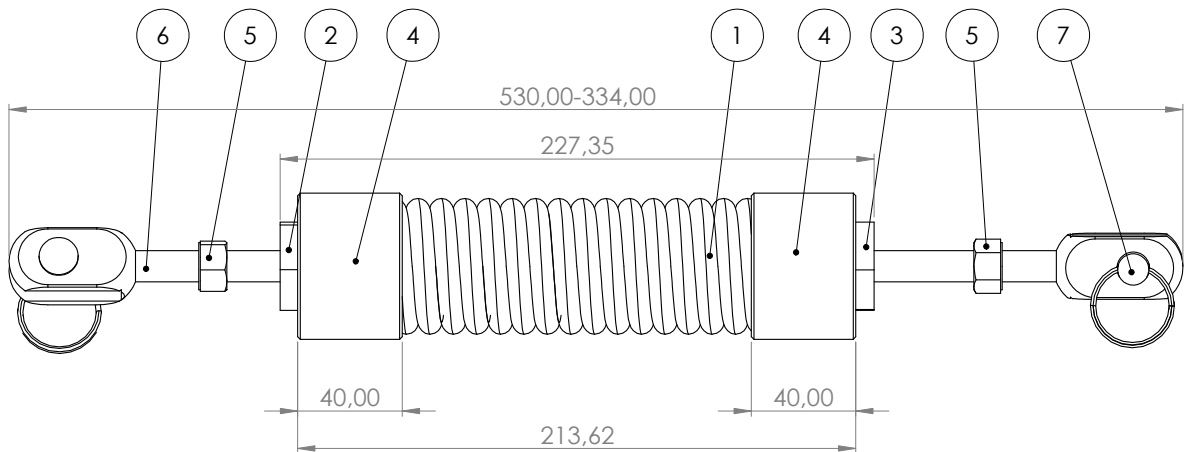


## METAL TEJA INTERMEDIO

PIEZAS	PESO (kg)	MATERIAL	ACABADO	CANTIDAD
1 Placa inferior	2.03	AISI 304	-	1
2 Placa superior	1.13	AISI 304	-	1
3 Arandela Teflón	0.01	Teflón	-	1
4 Anillo intermedio	0.84	AISI 304	-	1
5 Tuerca autobloqueante	0.006	ISO 7040-M16	-	1
6 Arandela	0.04	50x3 M16 UNI 6593	-	1
7 Tornillo TC CE	0.014	UNI 5933 M16x40	-	1

FICHA TÉCNICA

# KIT TENSODISIPADOR

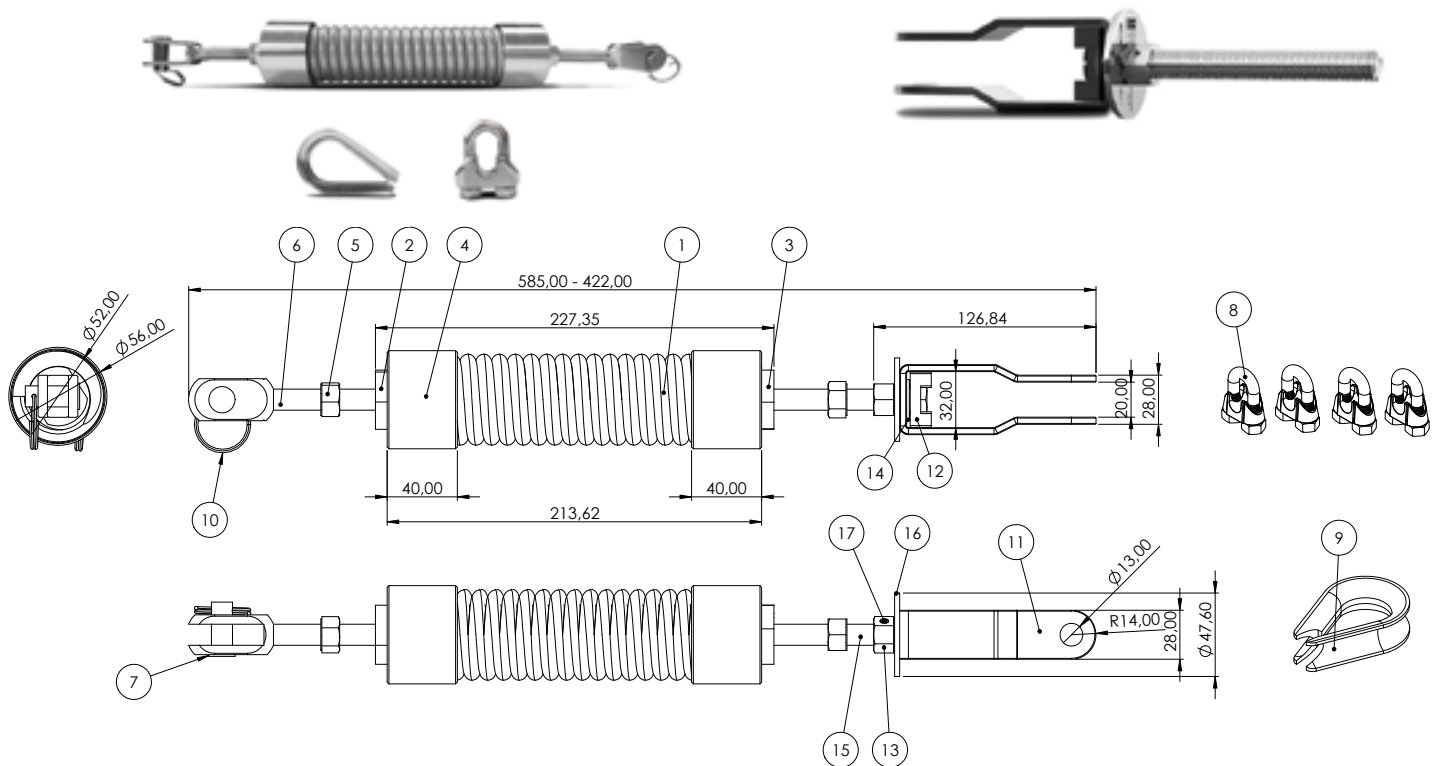


## KIT TENSODISIPADOR

	PIEZAS	PESO (kg)	MATERIAL	ACABADO	CANTIDAD
①	<b>Tensodisipador</b> resorte	1.62	AISI 304	-	1
②	<b>Inserto</b> DX	0.11	7075-T6 (SN)	-	1
③	<b>Inserto</b> SX	0.04	7075-T6 (SN)	-	1
④	<b>Cabezal</b> a presión	0.11	AISI 304	-	2
⑤	ISO - 4032 - M12 - W	-	A2	-	2
⑥	<b>Horquilla</b> DX e SX	0.14	AISI 304	-	2
⑦	<b>Perno</b> con retén	0.05	AISI 304	-	2
⑧	<b>Borne</b> a U	0.02	A2	-	4
⑨	<b>Guardacabo</b>	0.03	AISI 304	-	1

FICHA TÉCNICA

# KIT TENSODISIPADOR CON INDICADOR DE Tensión

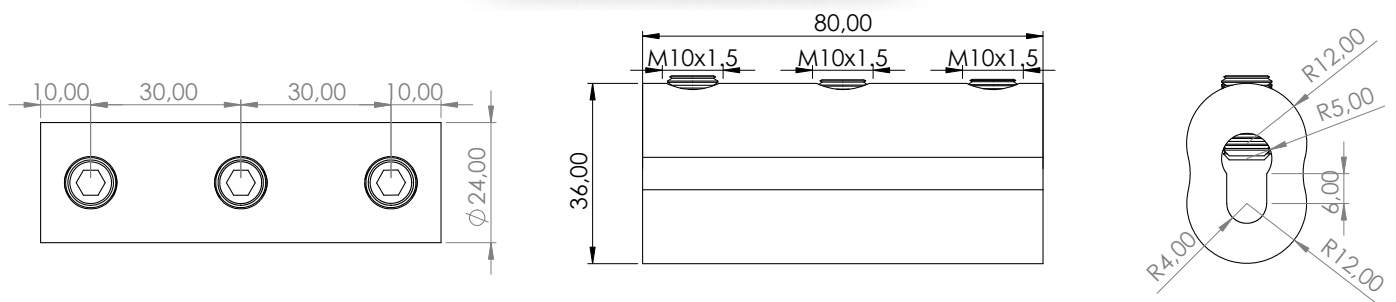


## KIT TENSODISIPADOR CON INDICADOR DE Tensión

PIEZAS	PESO (kg)	MATERIAL	ACABADO	CANTIDAD
① <b>Tensodisipador</b> resorte	1.62	AISI 304	-	1
② <b>Tensodisipador</b> inserto DX	0.11	7075-T6 (SN)	-	1
③ <b>Tensodisipador</b> inserto SX	0.11	7075-T6 (SN)	-	1
④ <b>Tensodisipador</b> cabezal a presión	0.11	AISI 304	-	2
⑤ <b>ISO-4032-M12-W-N</b>	-	A2	-	2
⑥ <b>KIT tensodisipador</b> horquilla DX e SX	0.14	AISI 304	-	1
⑦ <b>Perno</b> con retén	0.05	AISI 304	-	1
⑧ <b>Borne a U</b>	0.02	A2	-	4
⑨ <b>Guardacabo</b>	0.03	A2	-	1
⑪ <b>Indicador de tensión</b> Chato	0.21	AISI 304	-	1
⑫ <b>Indicador de tensión</b> bloqueo tuerca	0.01	ABS genérico	-	1
⑬ ISO - 4033 - M12 - W - N	-	A2	-	1
⑭ <b>Indicador de tensión</b> arandela elástica DIN 2093 23x12_2x1_5	-	1.8159 (51CrV4)	-	1
⑮ ISO 4017 - M12 x 120-C	-	A2	-	1
⑯ <b>Indicador de tensión</b> arandela	0.04	AISI 304	-	1
⑰ ISO 4027 - M6 x 6-C	-	A2	-	1

FICHA TÉCNICA

FAST GRIP

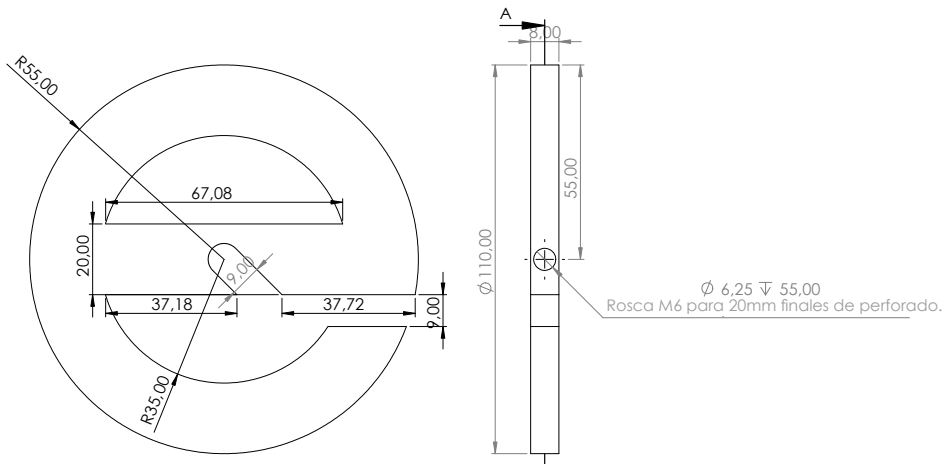


FAST GRIP

	PIEZAS	PESO (kg)	MATERIAL	ACABADO	CANTIDAD
①	<b>Fast grip</b>	0.12	6063-T6	-	1
②	ISO 4026-M10x16-S con fija-rosca	-	A2	-	3

FICHA TÉCNICA

**SAFETY STOP**



**SAFETY STOP**

	PIEZAS	PESO (kg)	MATERIAL	ACABADO	CANTIDAD
①	<b>Safety stop</b>	0.14	6063-T1	Satinado esmerillado	1



FICHA TÉCNICA

CABLE

