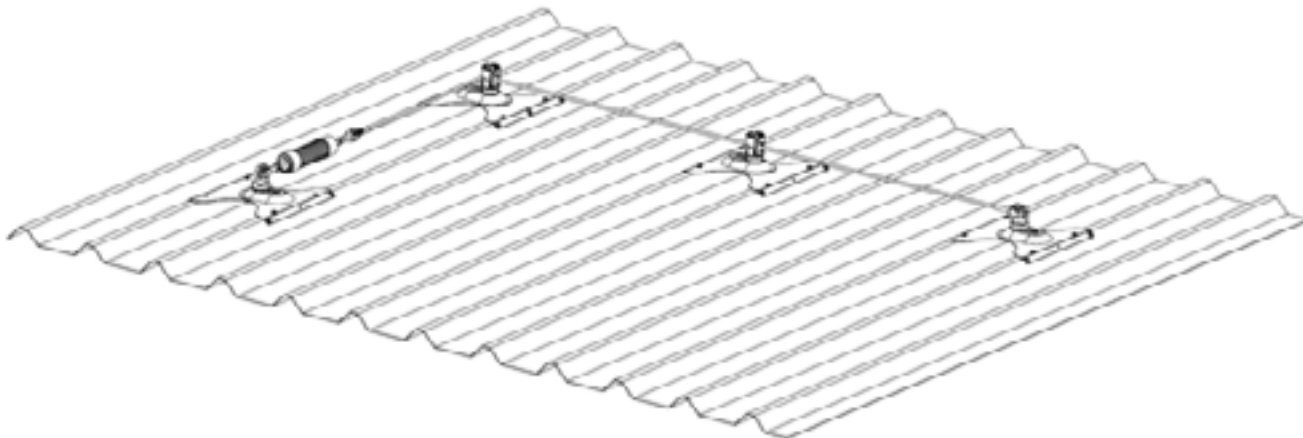


Ficha técnica del producto Líneas Tipo C- Línea METAL SANDWICH



ESPECIFICACIONES METAL SANDWICH

Descripción

Es un dispositivo de anclaje que utiliza una línea de anclaje flexible de acuerdo con las indicaciones de la norma técnica EN 795:2012 Tipo C y puede ser usada hasta por 3 operadores simultáneamente, de acuerdo con la especificación técnica CEN/TS 16415.

Los elementos que componen la línea son en Ergal (cabeza de anclaje) y AISI304 (tornillos) y se fijan a idóneos soportes de acero AISI 304 telescópicos, para aplicación directa sobre paneles sándwich, mediante adecuada tornillería suministrada (remaches).

El dispositivo de extremidad funciona también como angular, pero el intermedio es diferente.


El dispositivo intermedio permite el paso con el sistema de quick cross sin tener que desconectar el dispositivo de conexión y debe ser instalado cada 15m máx.

La energía generada en caso de caída se disipa gracias al tensodisipador patentado (LVKD00R), que también forma parte del dispositivo de tensado integrado en el cable. El tensodisipador puede ser equipado, bajo pedido, con un indicador de tensión.

El cerrado del cable es hecho mediante el prensado de un extremo y encabezado con Fastgrip (o bornes a U) en la otra. El dispositivo posee un marcado visible e indeleble según las normas técnicas del producto antes mencionadas y según UNI EN 365:2005.

COMPOSICIÓN TIPO:

- LVMSE0N: Elemento de anclaje, se puede utilizar como punto de inicio, angular y de llegada de la línea de vida, alto total del panel <10 cm; Se fija por medio del soporte telescópico de acero AISI 304 (paso de 250mm a 340mm), directamente sobre la hoja superior del panel sandwich por medio de 8 remaches de Ø6.3mm o 10 remaches de Ø6.3mm (consulte los cuadros del Manual).
- LVMSI0N: Elemento de anclaje, se utiliza como un punto intermedio de la línea de vida, alto total de chapa <10 cm; Se fija por medio del soporte telescópico de acero AISI 304 (desniveles de 250mm a 340mm), directamente sobre la hoja superior del panel sandwich por medio de 8 remaches de Ø6.3 mm (consulte los cuadros del Manual). Está



equipado con un sistema "quick cross" de atravesado.

- LVKD00R: el tensodisipador disipa parte de la energía desarrollada por el operador en caso de caída y permite el tensado del cable girando la parte central del mismo. Se instala en coincidencia con uno de los dos extremos de la línea conectando el cable de acero con uno de los anclajes Roof de extremidad (disponible con indicador de tensión adicional LVIDT001). El kit incluye bornes a U y terminales guardacabos (reemplazables por el dispositivo Fastgrip (LVFG001).
- FNE00XX: El cable (7x7) diám.8mm permite el anclaje del operador a la línea de vida y le permite moverse a lo largo de toda su extensión.
- altura de la cintura en general 50 cm; Se fija mediante el soporte de acero galvanizado pintado, directamente a la estructura mediante 6 elementos de fijación M12 u 8 elementos de fijación Ø8 / Ø9

ACCESORIOS OPCIONALES:

- LVFG001: Elemento Fastgrip de encabezado del cable en aluminio inyectado en fundición y anodizado. El cierre de los tres granos de acero inox con fija-rosca, ajustados al par indicado, garantiza la perfecta confección del cabezal del cable.
- LVSS001: dispositivo Safetystop de aluminio que se deberá aplicar a la cuerda de la línea vida para impedir que el dispositivo de conexión del operador supere algunos puntos, o para indicar la necesidad de variar la longitud.

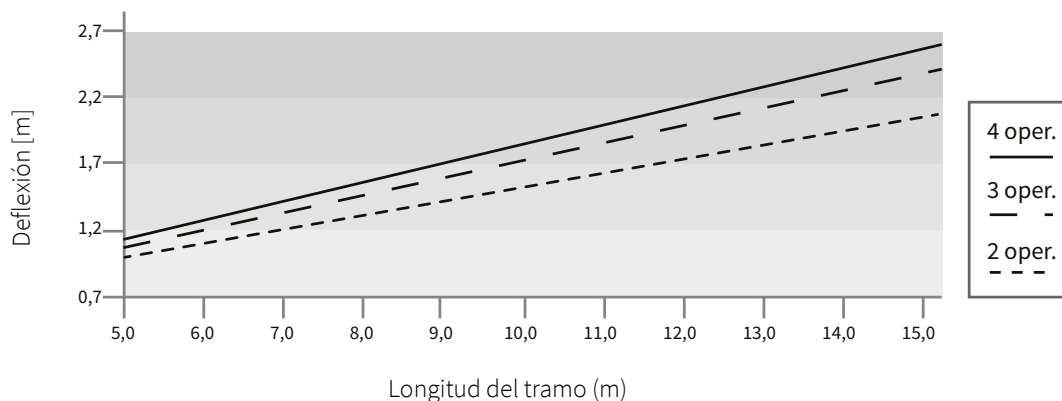
CONDICIONES GENERALES:

Se deben evaluar por separado las fijaciones adecuadas para los soportes indicados previamente, indispensables para entregar el trabajo terminado a regla de arte.

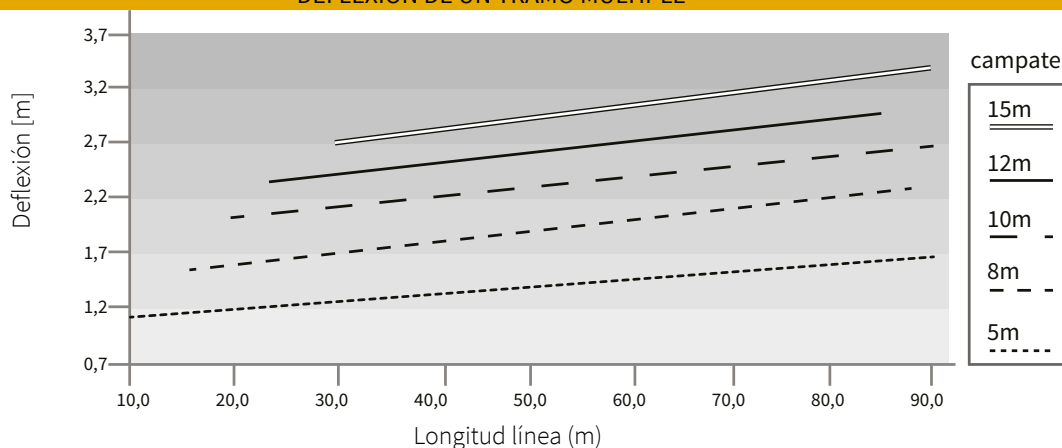
Se excluyen los trabajos de latonería y / o albañilería y / o impermeabilización que pueden ser necesarios para abrir y cerrar la estructura sobre la que se fija la línea de vida.

GRÁFICOS DEFLEXIÓN LÍNEA METAL SANDWICH

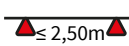


DEFLEXIÓN DE UN TRAMO ÚNICO



DEFLEXIÓN DE UN TRAMO MÚLTIPLE



IDONEIDAD DE APLICACIÓN PANEL SANDWICH

Características de la chapa						Paso máximo correas 
Material	Espesor nominal [mm]	Paso ondulado [mm]	altura corrugado [mm]	Altura máxima del panel [mm]	Radio de curvatura min. panel [mm]	
8 REMACHES 	ACERO 0,40	200-250	37-40	120	5000	■
		333	106	120	5000	■
10 REMACHES 	ALUMINIO ACERO 0,70	200-250	37-40	120	5000	■
		333	106	120	5000	■

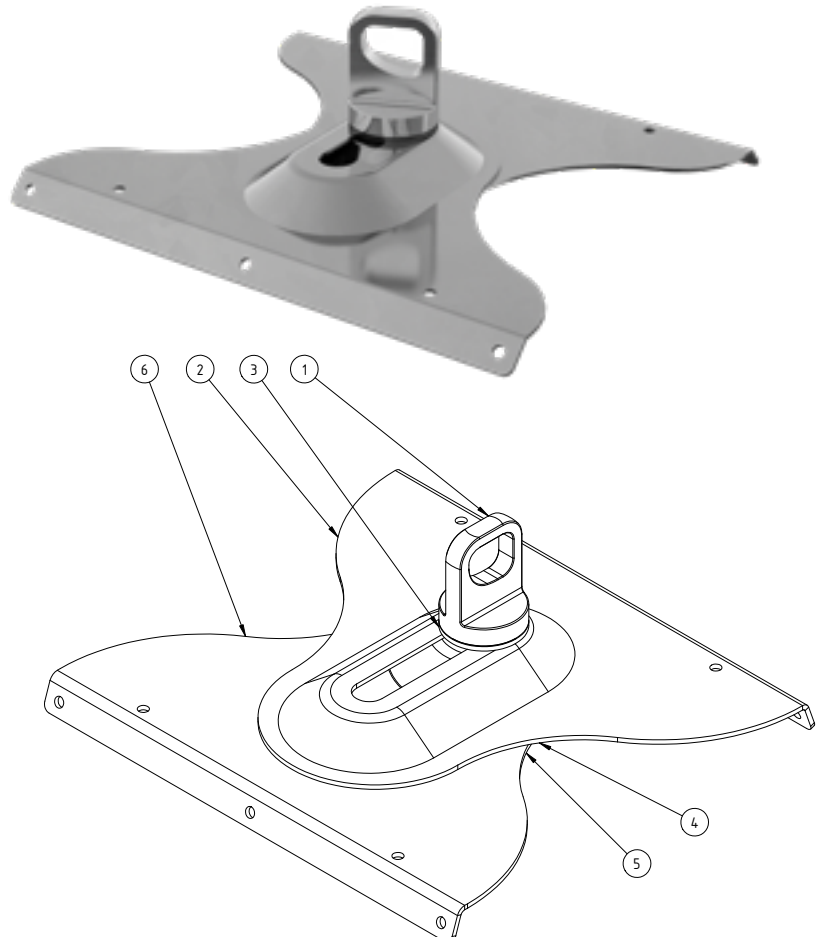
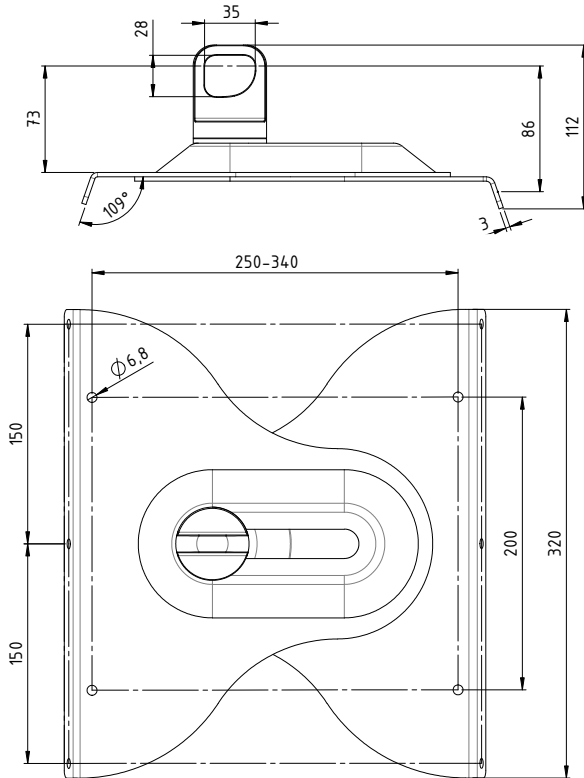
En caso de desviación angular, consulte eventuales limitaciones en www.livith.it.

Para paneles de tipo diferentes a los indicados en este cuadro, póngase en contacto con Livith SpA.

Para otros aislamientos diferentes al poliuretano, comuníquese con Livith SpA.

FICHA TÉCNICA

METAL SANDWICH EXTREMIDAD

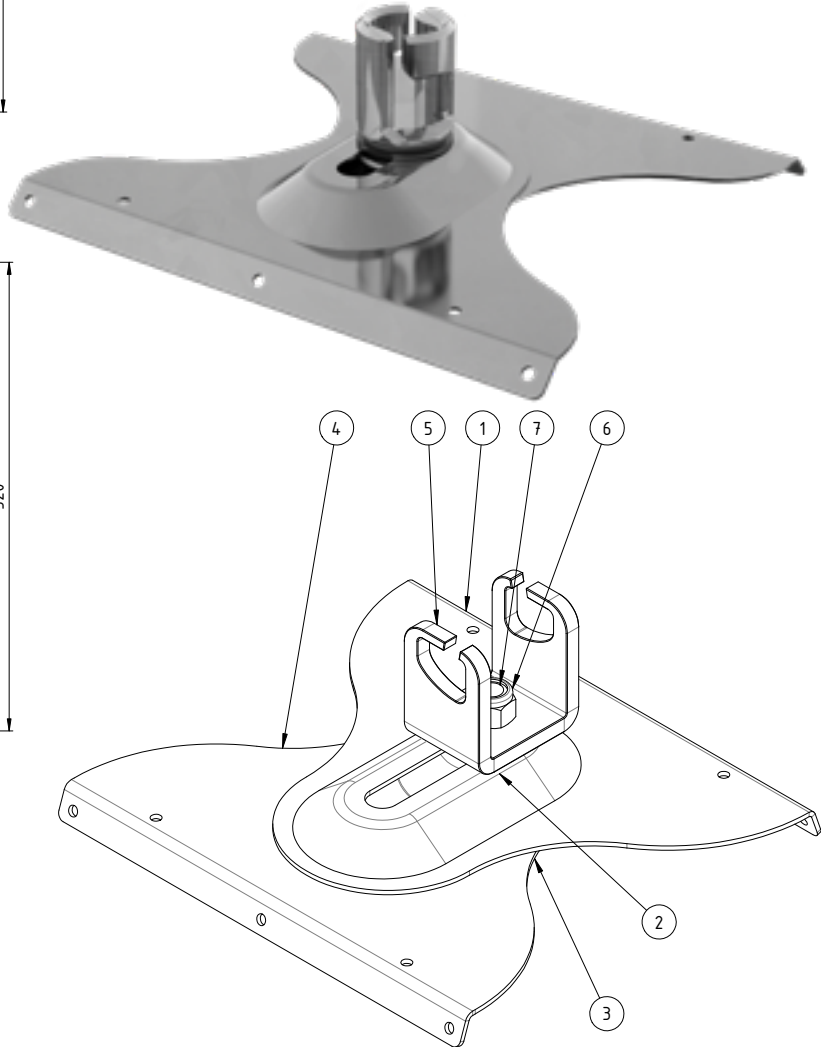
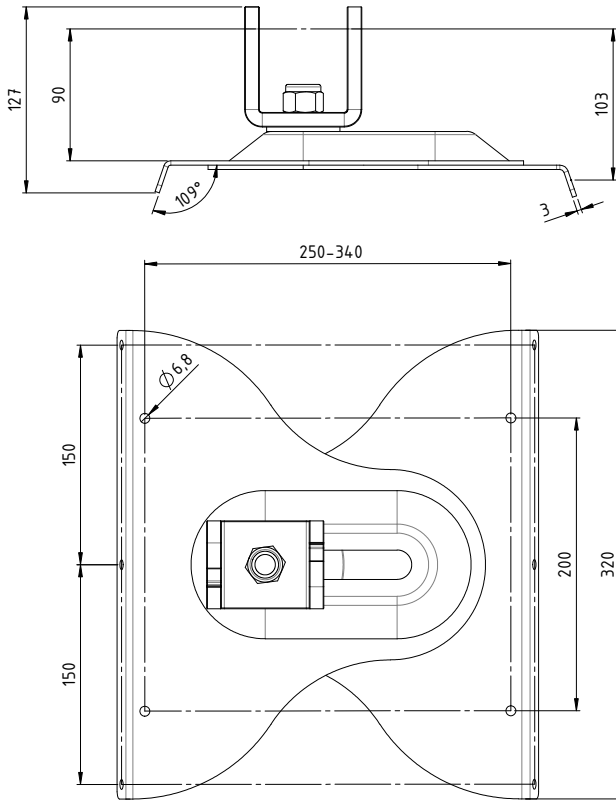


METAL SANDWICH EXTREMIDAD

PARTE	PESO (kg)	MATERIAL	ACABADO	CANTIDAD
1 Anillo giratorio	0.14	7075-T6 (SN)	-	1
2 Placa superior	1.31	AISI 304	-	1
3 Arandela Teflon	0.01	Teflón	-	1
4 Tuerca autoblocante serie baja	0.004	M16 DIN 985	-	1
5 Arandela	0.04	50x3 M16 UNI 6593	-	1
6 Placa inferior	0.74	AISI 304	-	1

FICHA TÉCNICA

METAL SANDWICH INTERMEDIO

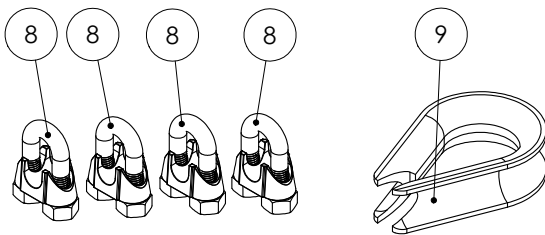
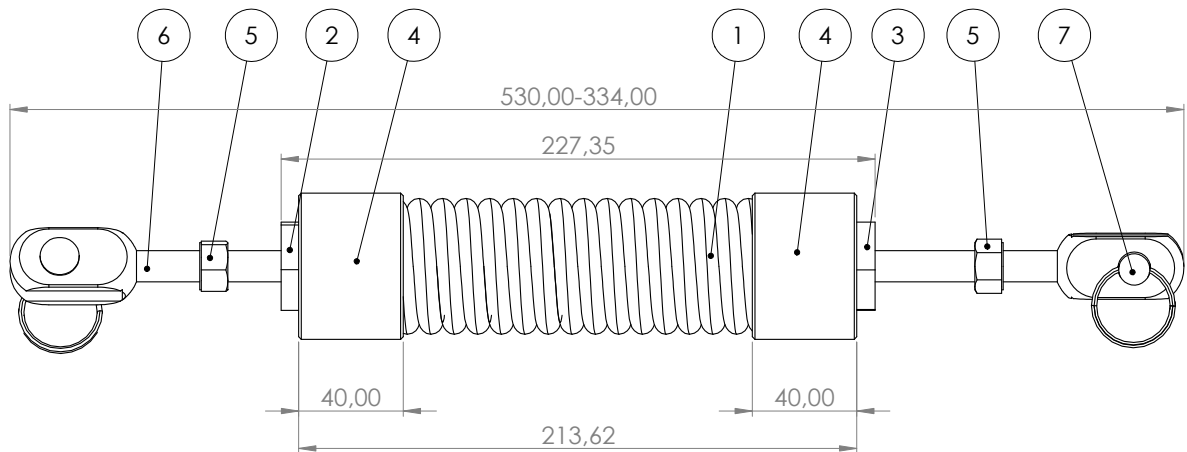


METAL SANDWICH INTERMEDIO

PARTE	PESO (kg)	MATERIAL	ACABADO	CANTIDAD
① Placa superior	1.31	AISI 304	-	1
② Arandela Teflon	0.01	Teflón	-	1
③ Arandela	0.04	50x3 M16 UNI 6593	-	1
④ Placa inferior	1.32	AISI 304	-	1
⑤ Anillo intermedio	0.84	AISI 304	-	1
⑥ Tuerca autobloqueante	0.006	ISO 7040-M16	-	1
⑦ Tornillo TC CE	0.014	UNI 5933 M16x40	-	1

FICHA TÉCNICA

KIT TENSODISIPADOR

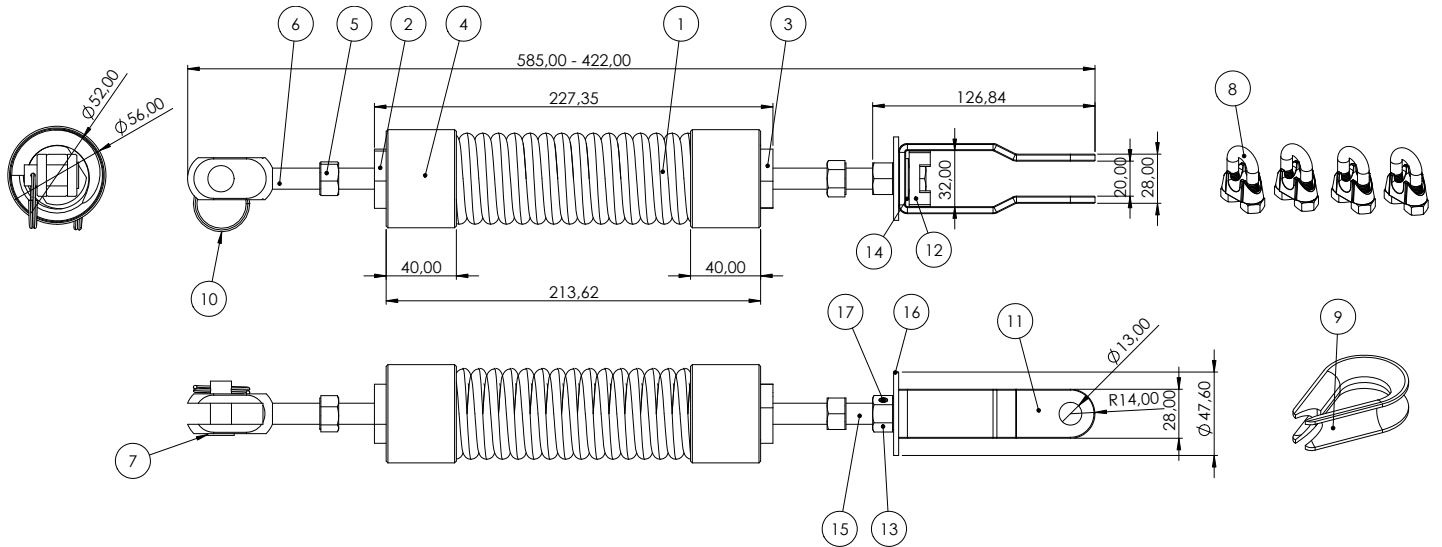


KIT TENSODISIPADOR

	PARTE	PESO (kg)	MATERIAL	ACABADO	CANTIDAD
①	Tensodisipador resorte	1.62	AISI 304	-	1
②	Inserto DX	0.11	7075-T6 (SN)	-	1
③	Inserto SX	0.04	7075-T6 (SN)	-	1
④	Cabezal a presión	0.11	AISI 304	-	2
⑤	ISO - 4032 - M12 - W	-	A2	-	2
⑥	Horquilla DX e SX	0.14	AISI 304	-	2
⑦	Perno con retén	0.05	AISI 304	-	2
⑧	Borne a U	0.02	A2	-	4
⑨	Guardacabos	0.03	AISI 304	-	1

FICHA TÉCNICA

**KIT TENSODISIPADOR
CON INDICADOR DE TENSIÓN**

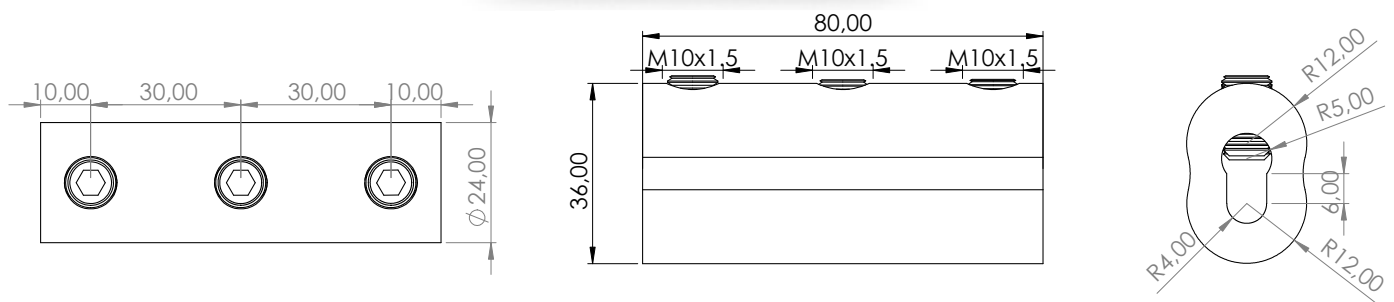


KIT TENSODISIPADOR CON INDICADOR DE TENSIÓN

PARTE	PESO (kg)	MATERIAL	ACABADO	CANTIDAD
① Tensodisipador resorte	1.62	AISI 304	-	1
② Tensodisipador inserto DX	0.11	7075-T6 (SN)	-	1
③ Tensodisipador inserto SX	0.11	7075-T6 (SN)	-	1
④ Tensodisipador cabezal a presión	0.11	AISI 304	-	2
⑤ ISO-4032-M12-W-N	-	A2	-	2
⑥ KIT tensodisipador horquilla DX e SX	0.14	AISI 304	-	1
⑦ Perno con retén	0.05	AISI 304	-	1
⑧ Borne a U	0.02	A2	-	4
⑨ Guardacabos	0.03	A2	-	1
⑪ Indicador de tensión Chato	0.21	AISI 304	-	1
⑫ Indicador de tensión bloqueo tuerca	0.01	ABS genérico	-	1
⑬ ISO - 4033 - M12 - W - N	-	A2	-	1
⑭ Indicador de tensión arandela elástica DIN 2093 23x12_2x1_5	-	1.8159 (51CrV4)	-	1
⑮ ISO 4017 - M12 x 120-C	-	A2	-	1
⑯ Indicador de tensión arandela	0.04	AISI 304	-	1
⑰ ISO 4027 - M6 x 6-C	-	A2	-	1

FICHA TÉCNICA

FAST GRIP

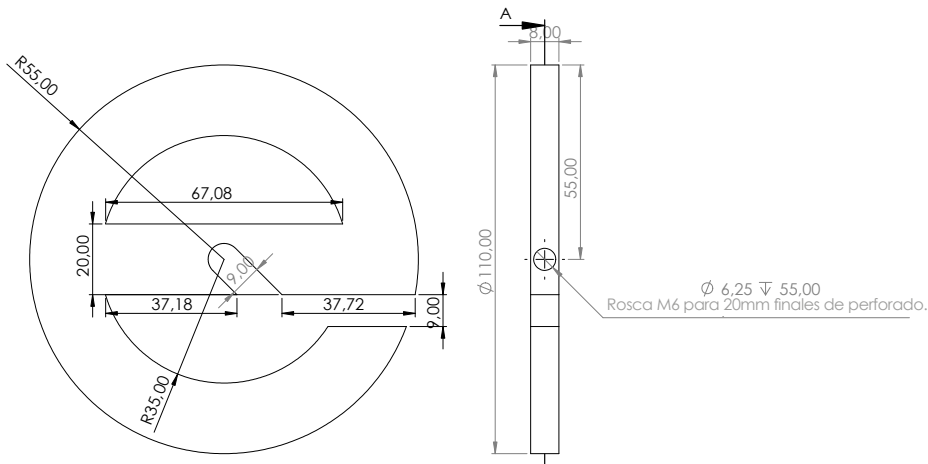


FAST GRIP

	PARTE	PESO (kg)	MATERIAL	ACABADO	CANTIDAD
①	Fast grip	0.12	6063-T6	-	1
②	ISO 4026-M10x16-S con fija-rosca	-	A2	-	3

FICHA TÉCNICA

SAFETY STOP



SAFETY STOP

	PARTE	PESO (kg)	MATERIAL	ACABADO	CANTIDAD
①	Safety stop	0.14	6063-T1	Satinado esmerillado	1

FICHA TÉCNICA

CABLE

