

# Ficha técnica producto Tipo A - VERTICAL



## ESPECIFICACIONES VERTICAL

### Descripción

Es un dispositivo de anclaje puntual, deformable, giratorio con un ángulo de trabajo de 360°, cumple con las indicaciones de la norma técnica EN 795: 2012 y UNI 11578: 2015 Tipo A y puede ser utilizado por 1 operador.

El dispositivo consiste en un soporte a foma de asta vertical cilíndrica de Ø20 mm, sólida, de altura variable, con un punto de anclaje superior giratorio.

La placa de fijación multiperforada soldada a la base del asta, permite la máxima flexibilidad de instalación y aplicación directamente sobre estructuras de madera, hormigón o acero, utilizando adecuada tornillería de diámetro de 9mm o 12mm (se aconseja acero inox).

El dispositivo posee un marcado visible e indeleble según las normas técnicas del producto antes mencionadas y según UNI EN 365:2005.

## COMPOSICIÓN TIPO:

- GCVT25: dispositivo de anclaje tipo A, giratorio, altura total de 25 cm, en acero S275 galvanizado y pintado, junto a la placa base en acero S275 galvanizada y pintada, cuadrada de lado 150mm y espesor 10mm, se fija directamente a la estructura con 4 fijaciones M12 u 8 fijaciones Ø8/Ø9.
- GCVT40: dispositivo de anclaje tipo A, giratorio, altura total de 40 cm, en acero S275 galvanizado y pintado, junto a la placa base en acero S275 galvanizada y pintada, cuadrada de lado 150mm y espesor 10mm, se fija directamente a la estructura con 4 fijaciones M12 u 8 fijaciones Ø8/Ø9.
- GCVT25X: dispositivo de anclaje tipo A, giratorio, altura total de 25 cm, en acero AISI 304, junto a la placa base en acero AISI304, cuadrada de lado 150mm y espesor 10mm, se fija directamente a la estructura con 4 fijaciones M12 u 8 fijaciones Ø8/Ø9.
- GCVT40X: dispositivo de anclaje tipo A, giratorio, altura total de 40cm, en acero AISI 304, junto a la placa base en acero AISI304, cuadrada de lado 150mm y espesor 10mm, se fija directamente a la estructura con 4 fijaciones M12 u 8 fijaciones Ø8/Ø9.

## ACCESORIOS / SOPORTES OPCIONALES

- FIXER01: soporte de fijación para el emplaquetado estructural de vigas con un ancho máximo de 30cm o losas continuas, predispuesto para el uso de núm.4 varillas roscadas M12. Los tornillos de montaje del dispositivo - soporte de fijación están incluidos. El soporte está formado por dos placas multiperforadas de 370x60x8mm, y dos contraplacas con perforaciones oblongas de 370x60x8mm, todas hechas de acero S275 galvanizado a frío.
- FIXER01: soporte de fijación para el emplaquetado estructural de vigas con un ancho máximo de 30cm o losas continuas, predispuesto para el uso de núm.4 varillas roscadas M12. El soporte está formado por núm.2 planchas. Los tornillos de montaje del dispositivo - soporte de fijación están incluidos. El soporte está formado por dos placas multiperforadas de 370x60x8mm, y dos contraplacas con perforaciones oblongas de 370x60x8mm, todas de acero AISI 304.
- FIXPL03: soporte de fijación para el contro emplaquetado del dispositivo Vertical y el emplaquetado estructural de vigas con un ancho máximo de 10cm o de losas continuas, predispuesto para el uso de núm.4 varillas roscadas M12. Los tornillos de montaje del dispositivo - soporte de fijación están incluidos. El soporte es una placa multiperforada de 150x150x10mm en acero S275 galvanizado a frío.
- FIXPL0X: soporte de fijación para el contro emplaquetado del dispositivo Vertical y el emplaquetado estructural de vigas con un ancho máximo de 10cm o de losas continuas, predispuesto para el uso de núm.4 varillas roscadas M12. Los tornillos de montaje del dispositivo - soporte de fijación están incluidos. El soporte es una placa con dimensiones de 150x150x10mm multiperforada en acero AISI 304.
- FIXCN01/02/03: soporte de fijación angular para la fijación sobre estructuras de cubiertas con superficie portante discontinua, predispuesto para el uso de núm.4 fijaciones M12 (de un lado) o 4 fijaciones de Ø9mm (de un lado). El soporte está formado por 2 angulares de 50x50x7mm para una longitud de 800mm(L) / 1100mm (XL) - 1300mm (XXL). Los tornillos de montaje del dispositivo - soporte de fijación están incluidos. El soporte es de acero AISI 235 con galvanizado a frío.
- FIXVT200: soporte de fijación con altura ajustable para la fijación al forjado bajotecho, en techos que no son estructuralmente portantes (por ejemplo, falsos techos). Los tornillos de montaje del dispositivo - soporte de fijación están incluidos. El soporte es de acero AISI 235 con galvanizado a frío.

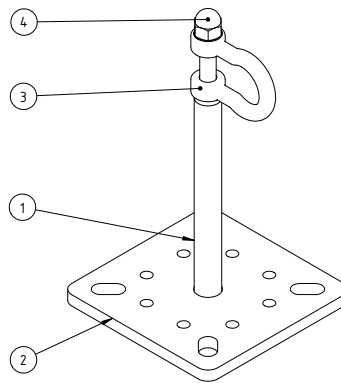
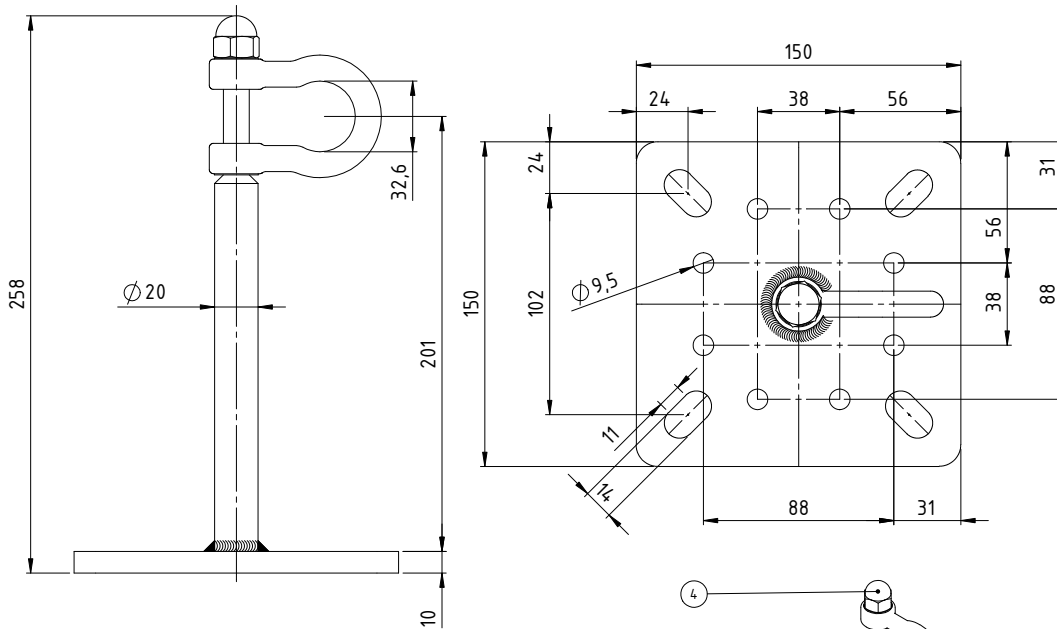
## CONDICIONES GENERALES:

Se deben evaluar por separado las fijaciones adecuadas para los soportes indicados previamente, indispensables para entregar el trabajo terminado a regla de arte.

Se excluyen los trabajos de latonería y / o albañilería y / o impermeabilización que pueden ser necesarios para abrir y cerrar la estructura sobre la que se fija la línea de vida.

FICHA TÉCNICA

VERTICAL 25

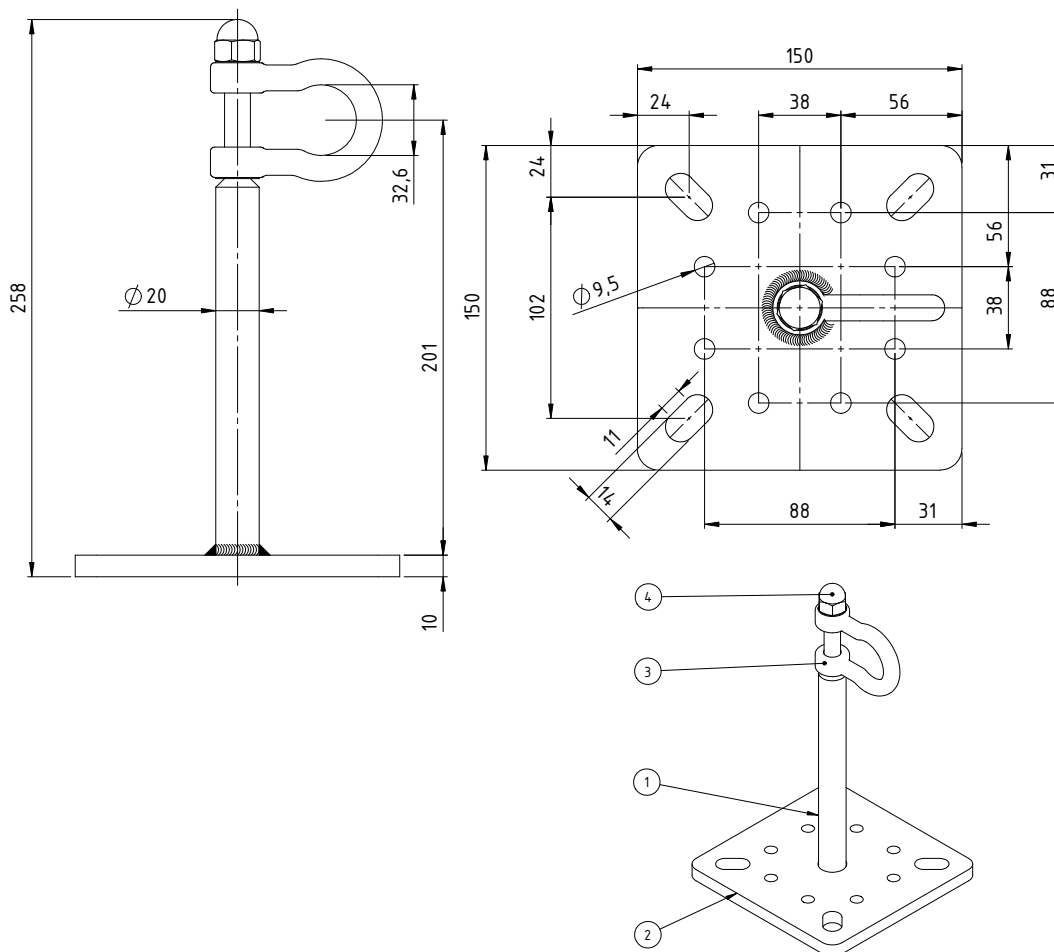


VERTICAL 25

	PARTE	PESO (kg)	MATERIAL	ACABADO	CANTIDAD
①	<b>Asta H 25</b>	0.51	1.0044 (S275JR)	Galvanizado	1
②	<b>Placa</b>	1.58	1.0044 (S275JR)	Galvanizado	1
③	<b>Grillete central inox</b>	0.19	$\phi 13$	-	1
④	<b>Tuerca ciega Inox</b>	0.19	DIN 1587 M12	-	1

FICHA TÉCNICA

VERTICAL 25 INOX

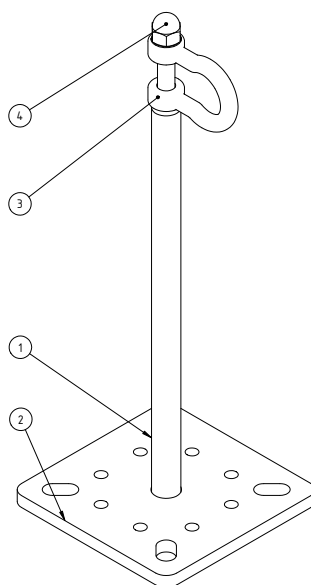
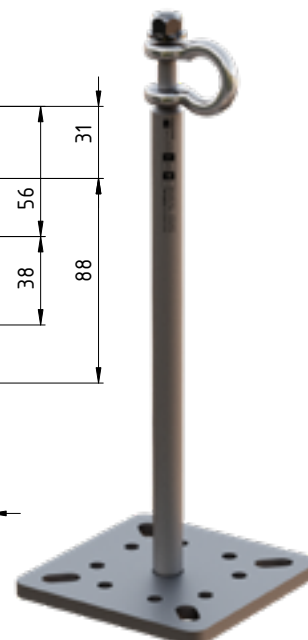
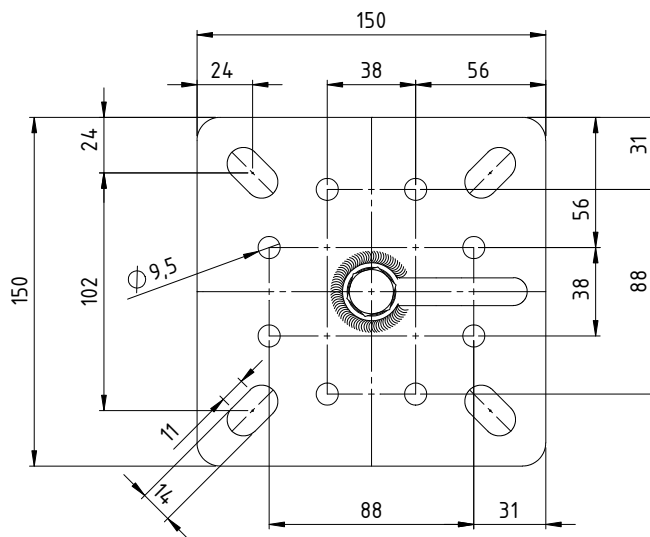
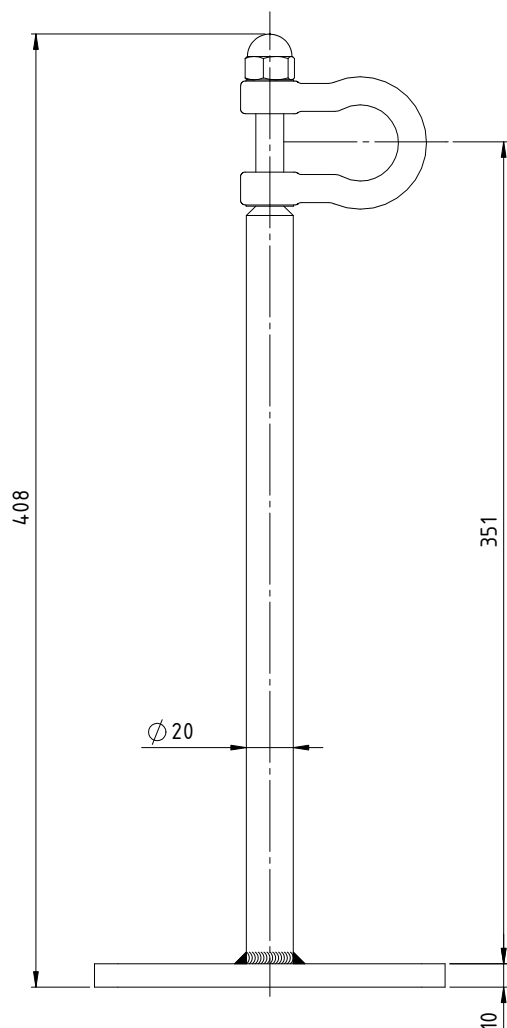


VERTICAL 25 inox

	PARTE	PESO (kg)	MATERIAL	ACABADO	CANTIDAD
①	<b>Asta H 25</b> Inox	0.51	AISI 304	-	1
②	<b>Placa</b> Inox	1.58	AISI 304	-	1
③	<b>Grillete</b> central inox	0.19	$\varnothing 13$	-	1
④	<b>Tuerca</b> ciega Inox	0.19	DIN 1587 M12	-	1

FICHA TÉCNICA

VERTICAL 40

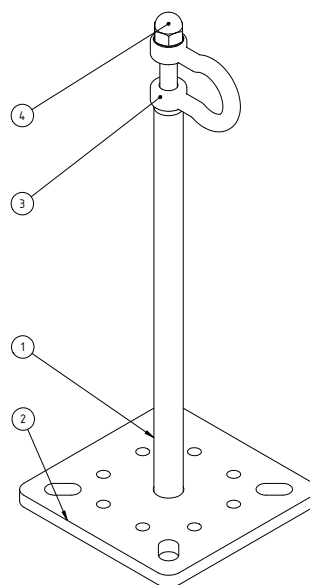
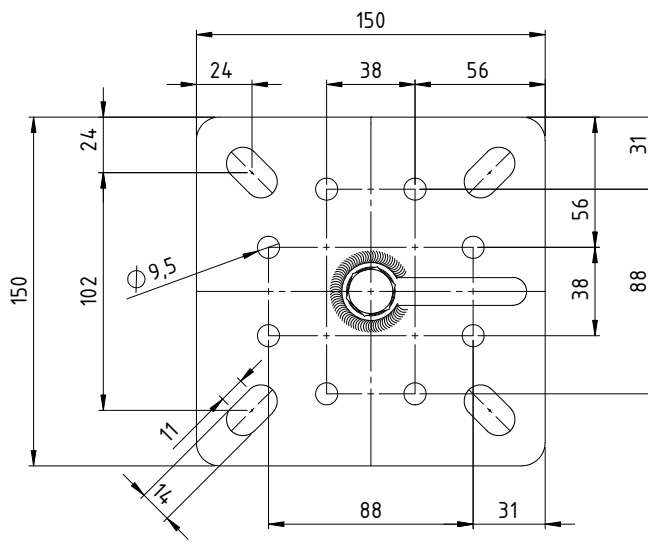
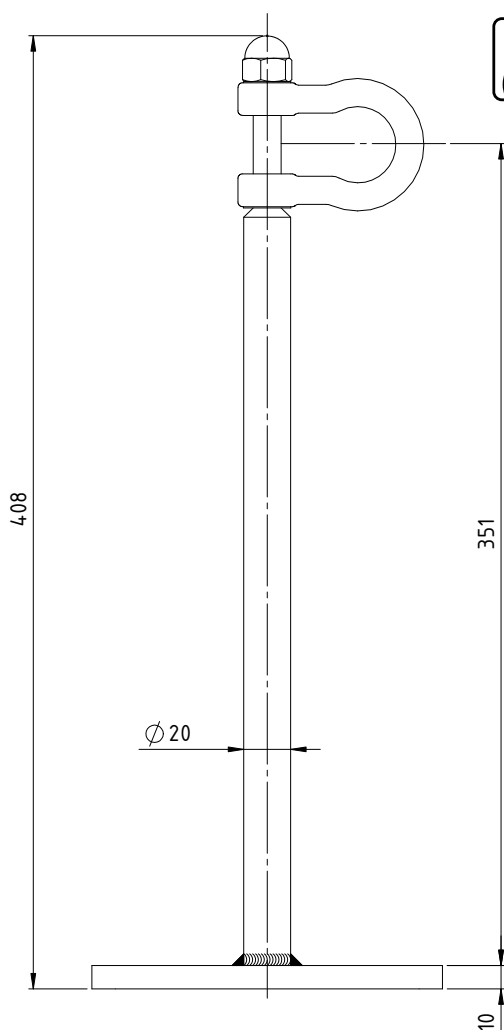


VERTICAL 40

	PARTE	PESO (kg)	MATERIAL	ACABADO	CANTIDAD
①	<b>Asta H 40</b>	0.98	1.0044 (S275JR)	Galvanizado	1
②	<b>Placa</b>	1.58	1.0044 (S275JR)	Galvanizado	1
③	<b>Grillete central inox</b>	0.19	Ø 13	-	1
④	<b>Tuerca ciega Inox</b>	0.19	DIN 1587 M12	-	1

FICHA TÉCNICA

VERTICAL 40 INOX



VERTICAL 40 inox

PARTE	PESO (kg)	MATERIAL	ACABADO	CANTIDAD
① Asta H 40 Inox	0.98	AISI 304	-	1
② Placa Inox	1.58	AISI 304	-	1
③ Grillete central inox	0.19	Ø 13	-	1
④ Tuerca ciega Inox	0.19	DIN 1587 M12	-	1